



# Boerengezondheid in beeld

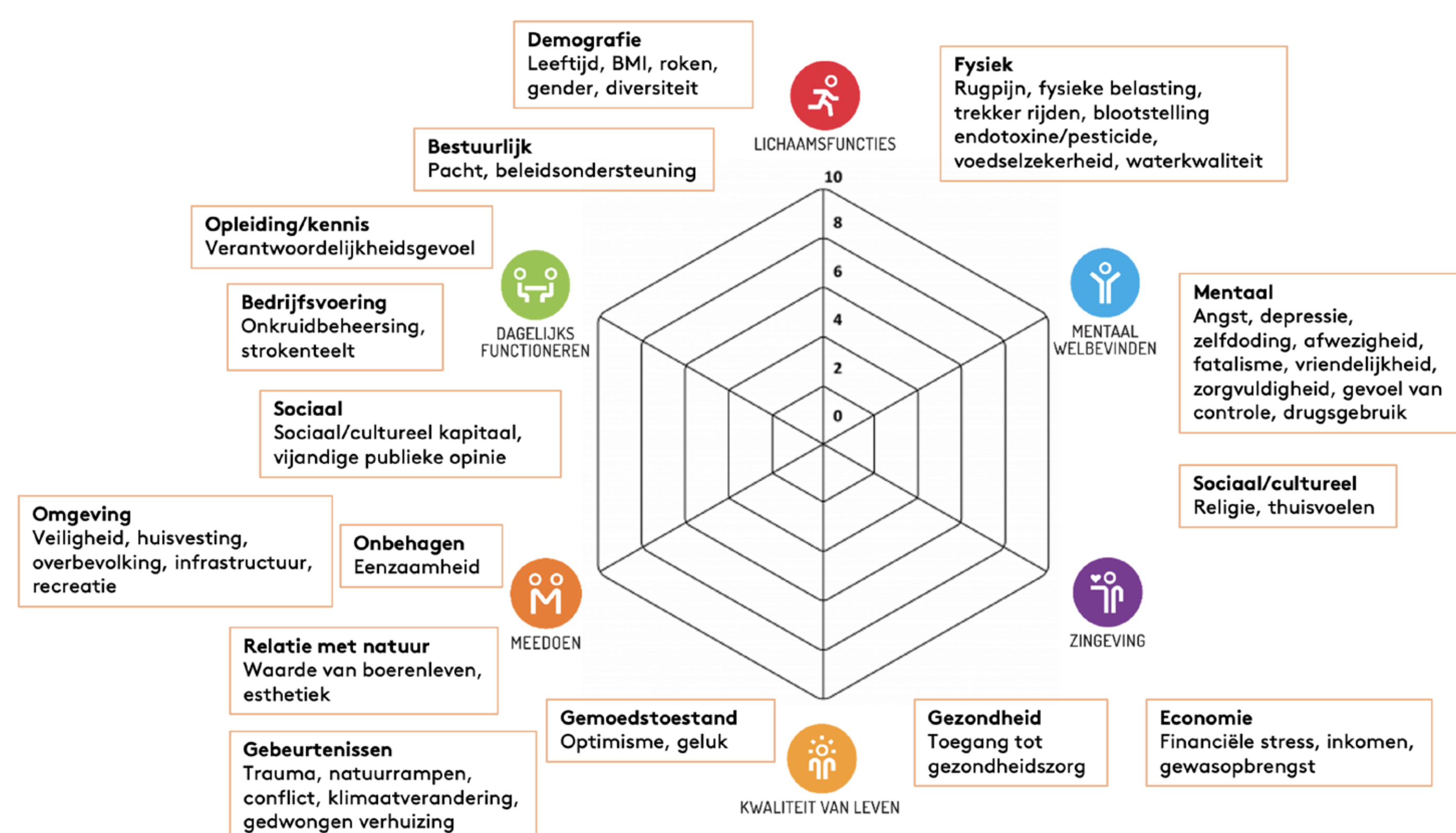
## verkenning onderzoek boerengezondheid in Nederland

Het Louis Bolk Instituut heeft expertise op het gebied van landbouw én gezondheid. Maar zelden komen beide onderdelen in één onderzoek samen. Gezondheid en gezondheidsproblemen van boeren – zowel fysiek als mentaal – lijken onderbelicht. In dit verkennend onderzoek werd gekeken naar wat bekend is en waar kennishiaten zitten.

### Kernvragen

- Wat is bekend in de literatuur over boerengezondheid?
- Welke stakeholders houden zich bezig met dit onderwerp?
- Welke onderzoeksbehoeften zijn er?
- Wat zijn relevante vragen, partners en financieringsmogelijkheden?

### Determinanten voor boerengezondheid op model voor Positieve Gezondheid



Indeling van domeinen uitgezet op het model voor Positieve Gezondheid

### Met dank aan de deelnemers van dit onderzoek:



“Boeren reageren goed, diegene die je bereikt. Alleen hoeveel we er bereiken valt tegen. Boeren lossen problemen vaak zelf op, delen hier moeilijk over.”

“De vrouwen zijn vaak een makkelijker ingang. Ze geven eerder aan dat er problemen zijn.”

“We vinden mentale gezondheid belangrijk voor jonge generatie, dat je weerbaar bent.”

“Focus breder! Rondom de boer zit een heel ecosysteem van vrouw, kinderen, schoonfamilie.”

### Opgehaalde behoeften en suggesties

- Omgang van de zorg met agrariërs, bewustzijn over leefwereld boeren
- Gezondheid loonwerkers en migrantenwerkers meenemen
- Fysieke belasting, klimaatstress en politieke stress
- Onderzoek naar veehouders en pesticiden
- Kijk naar een groene GGZ, herstellen in het groen
- Informatie verspreiden, workshops ontwikkelen voor boeren
- Familiesystemen, praktijkonderzoek met jongeren
- Vrijgezelle boeren, bedrijfsovername, boerinnen als ingang
- Transitiepijn zichtbaar maken
- Drempel verlagen voor boeren om hulp te zoeken
- Suïcidaliteit, onzekerheid over opvolging/toekomst
- Bespreekbaar maken mentale gezondheid